



TIGERNUTS TRADERS, S.L

Av. Pobla de Vallbona, 39 // 46183 L'Eliana - Spain

www.tigernuts.com // info@tigernuts.com



2018

TIGERNUTS

Le **souchet peut** être considéré comme le premier super aliment du monde, puisque ce petit tubercule était ce que nos ancêtres avaient l'habitude de manger il y a des milliers d'années. D'ailleurs, selon une étude de l'Université d'Oxford, le souchet constituait jusqu'à 80% de la diète de l'homme paléolithique il y a environ 2 millions d'années.

Maintenant le souchet revient en force comme l'un des aliments les plus sains du marché.



cru



sans gluten



sans noix



végétalien



casher



écologique



probiotique



sans allergènes



haute teneur
en fibre



paléo



haute teneur
en Omega 6



haute teneur
en potassium



faible teneur
en sel



source de
Vitamine E



forte teneur
en fer

Le souchet est en réalité un petit tubercule de la plante *Cyperus Esculentus* qui jouit d'une infinité de **propriétés comme super aliment.**

Il possède l'équilibre nutritionnel parfait et en même temps il abonde en nutriments nécessaires pour maintenir un corps sain.



SON CONTENU EN FER EST
ÉGAL À CELUI DE LA VIANDE ROUGE

IL A UNA FORTE TENEUR
EN FIBRE

IL CONTIENT 3 FOIS PLUS
DE POTASSIUM QUE LA BANANE

Valeur nutritionnelle pour 100 g

Valeur énergétique 449 kcal (1880 kJ)

		% Quantités quotidiennes*
Graisses totales	23.0 g	32.80 %
Graisses saturées	4.83 g	24.15 %
Graisses mono insaturées	15.2 g	
Graisses poli insaturées	2.64 g	
Hydrates de carbone	63.60 g	24.46 %
Sucres	17.4 g	19.33 %
Fibre totale	14.5 g	58.00 %
Protéines	4.43 g	8.86 %
Sel	0.02 g	0.30 %

* Ingestion de référence d'un adulte moyen 2.000 Kcal

Valeur nutritionnelle pour 100 g

Valeur énergétique	468 kcal (1959 kJ)	% Quantités quotidiennes*
Graisses totales	26.3 g	35.57 %
Graisses saturées	5.65 g	28.25 %
Graisses mono insaturées	17.5 g	
Graisses poli insaturées	3.11 g	
Hydrates de carbone	61.7 g	23.73 %
Sucres	15.3 g	17.00 %
Fibre totale	15.5 g	62.00 %
Protéines	3.99 g	7.98 %
Sel	0.04 g	0.60 %

* Ingestion de référence d'un adulte moyen 2.000 Kcal

La classique

Donne à vos petits déjeuners et jus une impulsion d'énergie et de fibre

Valeur nutritionnelle pour 100 g

Valeur énergétique	468 kcal (1959 kJ)	% Quantités quotidiennes*
Graisses totales	25.2 g	36.00 %
Graisses saturées	5.50 g	27.50 %
Graisses mono insaturées	16.4 g	
Graisses poli insaturées	2.87 g	
Hydrates de carbone	61.3 g	23.57 %
Sucres	19.4 g	21.55 %
Fibre totale	13.0 g	52.00 %
Protéines	4.50 g	9.00 %
Sel	0.09 g	1.50 %

* Ingestion de référence d'un adulte moyen 2.000 Kcal

L'extra fine

La farine de souchet la plus fine pour les créations (repas) les plus délicates

La fine

Idéale pour tous types de recettes de boulangerie et pâtisserie

Valeur nutritionnelle pour 100 g

Valeur énergétique	451 kcal (1888 kJ)	% Quantités quotidiennes*
Graisses totales	23.0 g	32.85 %
Graisses saturées	5.04 g	25.20 %
Graisses mono insaturées	15.0 g	
Graisses poli insaturées	2.74 g	
Hydrates de carbone	64.5 g	24.80 %
Sucres	20.3 g	22.55 %
Fibre totale	16.3 g	65.20 %
Protéines	4.69 g	9.38 %
Sel	0.05 g	0.83 %

* Ingestion de référence d'un adulte moyen 2.000 Kcal

Avec notre équipement spécialisé y processus de moulage unique, nous sommes capables d'obtenir une farine délicieuse, au goût sucré, bien sûr sans gluten et sans traces de noix. La farine de souchet est libre en allergènes et constitue l'alternative la plus saine à la farine de blé ou autres farines de noix.



cru



écologique



sans gluten



végétalien



cashier

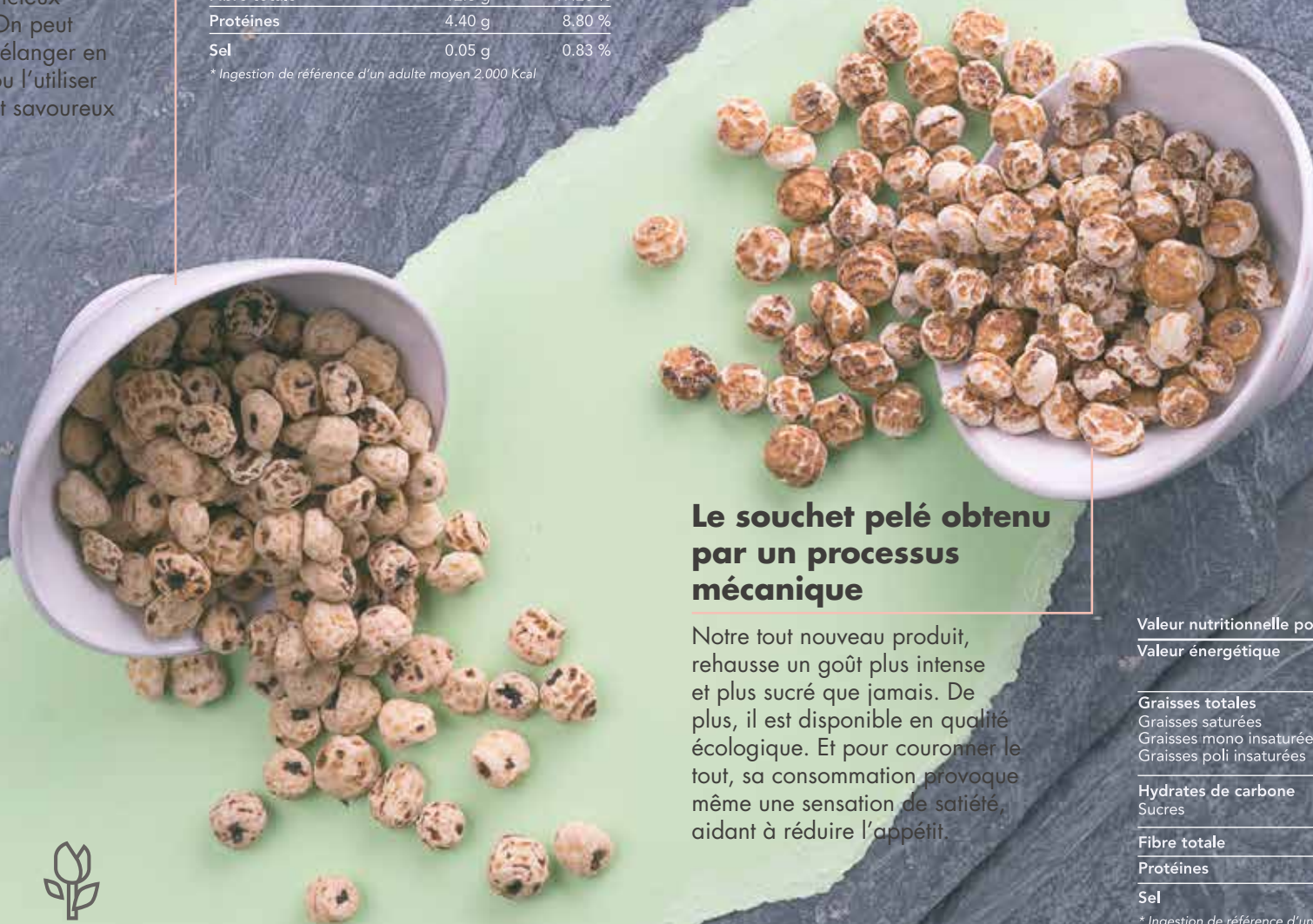
Le souchet pelé dans sa forme originelle

Est parfait pour sa consommation comme un "snack" délicieux et sainement naturel. On peut aussi le hacher et le mélanger en muesli ou en salade, ou l'utiliser comme un complément savoureux pour le yaourt.

Valeur nutritionnelle pour 100 g		
Valeur énergétique 459 kcal (1922 kJ)		
		% Quantités quotidiennes*
Graisses totales	26.3 g	37.57 %
Graisses saturées	5.72 g	28.60 %
Graisses mono insaturées	17.5 g	
Graisses poli insaturées	2.97 g	
Hydrates de carbone	59.1 g	22.73 %
Sucres	15.9 g	17.66 %
Fibre totale	12.3 g	49.20 %
Protéines	4.40 g	8.80 %
Sel	0.05 g	0.83 %

* Ingestion de référence d'un adulte moyen 2.000 Kcal

Nos processus brevetés nous permettent de vous offrir un souchet sans écorce ni emballage, seulement l'intérieur du souchet, d'une saveur exquise sucrée et riche en vitamines et nutriments.



Le souchet pelé obtenu par un processus mécanique

Notre tout nouveau produit, rehausse un goût plus intense et plus sucré que jamais. De plus, il est disponible en qualité écologique. Et pour couronner le tout, sa consommation provoque même une sensation de satiété, aidant à réduire l'appétit.

Valeur nutritionnelle pour 100 g		
Valeur énergétique 459 kcal (1922 kJ)		
		% Quantités quotidiennes*
Graisses totales	24.3 g	34.71 %
Graisses saturées	5.22 g	26.00 %
Graisses mono insaturées	16.2 g	
Graisses poli insaturées	2.72 g	
Hydrates de carbone	61.7 g	23.73 %
Sucres	16.2 g	18.00 %
Fibre totale	11.2 g	44.80 %
Protéines	4.07 g	8.14 %
Sel	0.06 g	1.00 %

* Ingestion de référence d'un adulte moyen 2.000 Kcal



écologique



sans gluten



Non-GMO



cru



écologique



sans gluten



végétalien



Le souchet concassé

Il est composé de petits morceaux d'environ 2-3 mm. (longueur et grosseur) et il est un nouveau ingrédient pour la nouvelle cuisine gastronomique et pâtisserie

Valor nutricional por 100 g

Valor energético	459 kcal (1922 kJ)	% Quantités quotidiennes*
Graisses totales	24.3 g	34.71 %
Graisses saturées	5.22 g	26.00 %
Graisses mono insaturées	16.2 g	
Graisses poli insaturées	2.72 g	
Hydrates de carbone	61.7 g	23.73 %
Sucres	16.2 g	18.00 %
Fibre totale	11.2 g	44.80 %
Protéines	4.07 g	8.14 %
Sel	0.06 g	1.00 %

* Ingestion de référence d'un adulte moyen 2.000 Kcal

Le souchet, effilé ou concassé, sont des différente présentations du produit
Ces petits morceaux sont de la meilleure qualité et ont été fabriqués un procédé innovateur, respectant les propriétés du produit naturel et sans aucun aditif. Un saveur unique et irrésistible vous attends.

Le souchet effilé

Il est fine et délicatement élaboré d'une épaisseur de 1 mm. et on retrouve dans la composition de nombreux produits alimentaires artisanales et industriels.



Valor nutricional por 100 g

Valor energético	459 kcal (1922 kJ)	% Quantités quotidiennes*
Graisses totales	24.3 g	34.71 %
Graisses saturées	5.22 g	26.00 %
Graisses mono insaturées	16.2 g	
Graisses poli insaturées	2.72 g	
Hydrates de carbone	61.7 g	23.73 %
Sucres	16.2 g	18.00 %
Fibre totale	11.2 g	44.80 %
Protéines	4.07 g	8.14 %
Sel	0.06 g	1.00 %

* Ingestion de référence d'un adulte moyen 2.000 Kcal